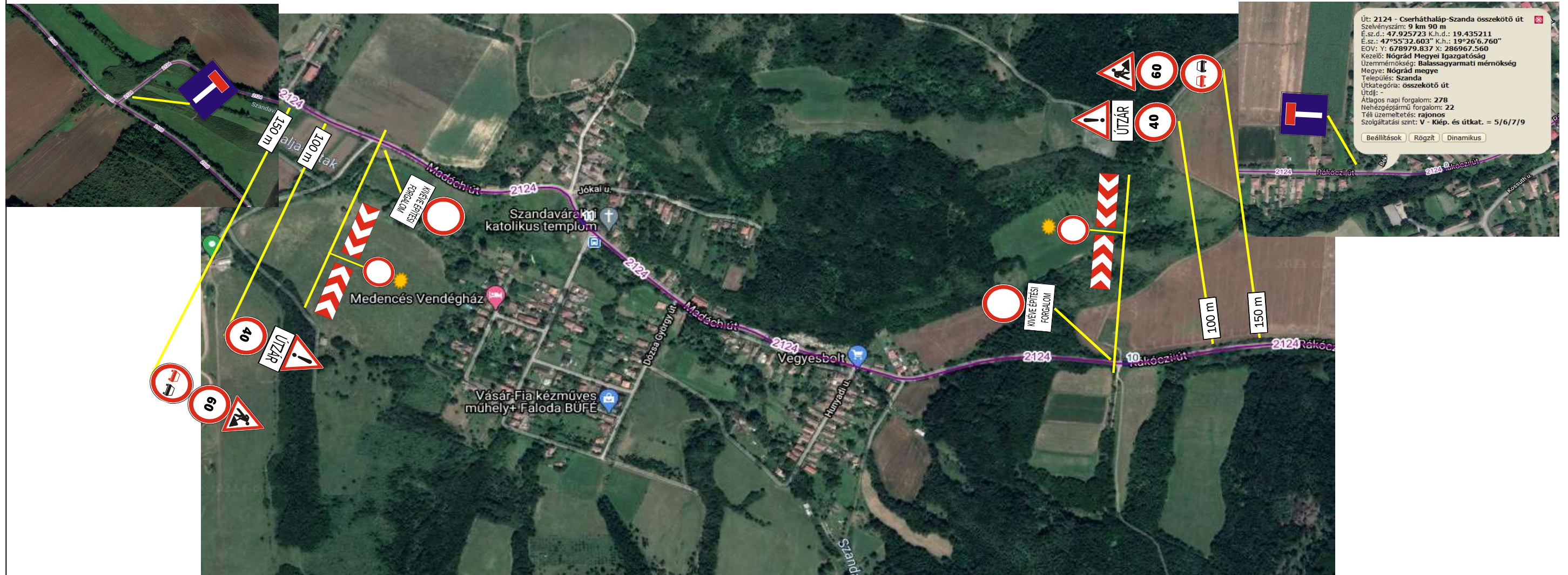


2124 j. út 10+360 - 11+110 km szelvények közötti szakasz burkolat felújítás ideje alatti terelési terv



Salgótarján, 2021.04.06.

Magyar Közút Nonprofit Zrt.  
Nógrád Megyei Igazgatóság  
3100 Salgótarján, Meredek út 31.  
219

Inno Tamás